

Wie wir den Müll trennen sollten

MÜLL-TRENNUNGSBERATUNG TYSK



NIR ermöglicht ihnen, dass sie ihren Müll auf umweltfreundlicher Weise entsorgen können. Gute Mülltrennung resultiert in einer gesteigerten Müllwiederverwertung (Recycling). Hiermit können Sie uns helfen.

Alle die einen Haushalt führen, müssen eine Müllgebühr bezahlen. Die Gebühr beinhaltet zum Beispiel, dass der Abfall abgeholt wird.

Es gibt eine Abholordnung für Restabfall, Papier und Plastikverpackungen. Es gibt auch Abholordnungen für Essensreste und Glas- und Metallverpackungen, beachten Sie den Abholkalender für ihre Kommune. Der Abfall muss um 06:00 Uhr abholbereit sein.

Bei unbedienten Müllsammelstellen können alle Haushalte ihren sortierten Müll abgeben. Es gibt eigene Container für Textilien und Glasmüll.

Bei bedienten Müllsammelstellen (gjenvinningsstasjoner) kann man Müll in den angegebenen Öffnungszeiten abgeben.

Abholtage und Öffnungszeiten findet man auf der Homepage von NIR unter den entsprechenden Kommunen.

Kontakten sie uns unter:

NIR, Vågeveien 7
6509 Kristiansund.

Tlf: 71 58 77 99

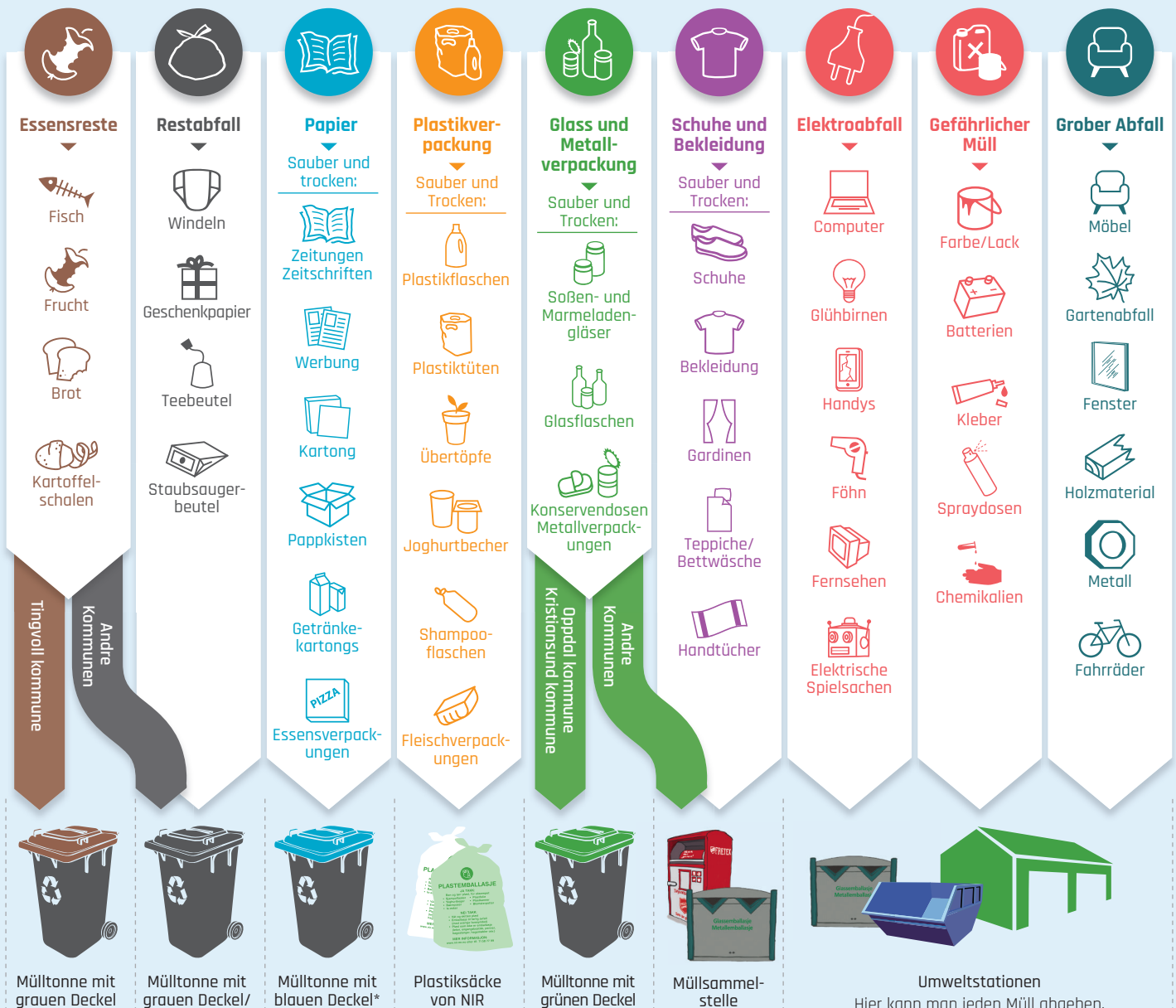
E-post: nir@nir.mr.no

URL: nir.mr.no



Sprache:

Wir haben die Müll-Trennungsberatung in viele Sprachen übersetzt. Kontakten Sie uns oder besuchen Sie unsere Homepage, die Sie auch herunterladen und ausdrucken können.



*] Markiere Verpackung für Oppdal