

Jakie są źródła sortowania

PRZEWODNIK SORTOWANIA POLSK



NIR (Międzygminny zakład utylizacji odpadów) chce wskazać Ci w jaki sposób powinieneś dokonywać zwrotu odpadów aby był on przyjazny środowisku. Właściwe sortowanie powoduje, że odpady są zasobami, które mogą być ponownie wykorzystane. W tym powinieneś nam pomóc!

Wszystkie gospodarstwa domowe muszą uiszczać opłaty sanitarne. Opłata obejmuje między innymi odbiór odpadów.

Jest ustalony terminarz odbioru śmieci, papieru i opakowań plastikowych. Niektórzy mają ustalony również termin odbioru odpadów spożywczych, szkła oraz opakowań metalowych, zobacz w swoim gminnym kalendarzu odbioru odpadów. Odpady muszą być przygotowane do odbioru do godz. 6.00 rano w dniu odbioru.

W punktach przyjmowania odpadów wszystkie gospodarstwa domowe mogą oddawać posortowane odpady. Znajdują się tam kontenery na tekstylia, szkło i metal.

W stacjach recyklingu można oddawać wszystkiego typu odpady, w godzinach ich otwarcia.

Dzień odbioru i godziny otwarcia znajdziesz na stronie NIR pod swoją gminą.

Kontakt z nami:

NIR, Vågeveien 7
6509 Kristiansund.

Tłf: 71 58 77 99

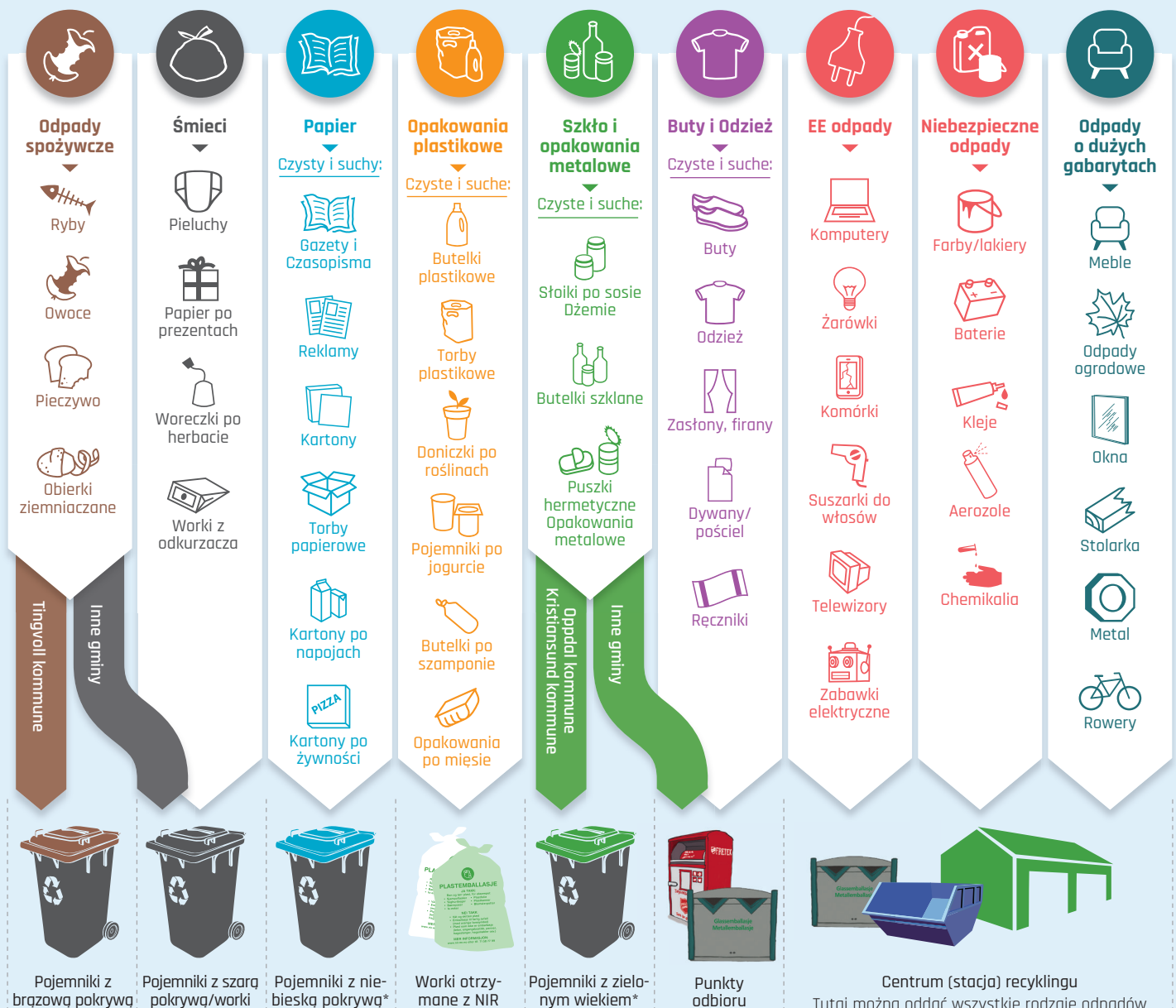
E-post: nir@nir.mr.no

Nettside: nir.mr.no



Język

Przetłumaczyliśmy nasz przewodnik sortowania na wiele języków. Skontaktuj się z nami lub wejdź na stronę: nir.mr.no aby pobrać i wydrukować.



*) Zaznaczone kartony Oppdal.